

HG-TG06 高性能星载接收机

支持 BD2 B1+GPS L1 模式

支持快速捕获

支持低轨卫星（高度不超过 1000km）

100mm*60mm

接受客户定制接收机软件和硬件



北京星源北斗导航技术有限责任公司

2024 年 3 月 12 日

表 A 文档信息表

Item	Context
Author	hg
Last Update	2024-3-12
Version	3.0
Copyright©	北京星源北斗导航技术有限责任公司
密级	对外交流

更多详细信息请致电星源北斗咨询！

公司地址：北京市海淀区温泉镇显龙山路 19 号北辰香麓雅庭 A 座 218 室

电话及传真：010-82484062, 13683239930

QQ: 5024141

邮箱: liuwsat@126.com



1 产品概述

表 1 产品价格表

产品	价格
HG-TG06 星载接收机 星载接收机 HG-TG06: 接收信号频点：GPS L1+B1I 联合定位 星上冷启动速度：<60s 速度：8km/s 加速度：<10g 定位精度：6~10m 速度精度：0.1m/s 功耗：<4W	面议

HG-TG06 是本公司一款高性能高动态接收机产品，拥有快速捕获能力，能用于星载等高动态场合。



图 1 HG-TG06 硬件正面

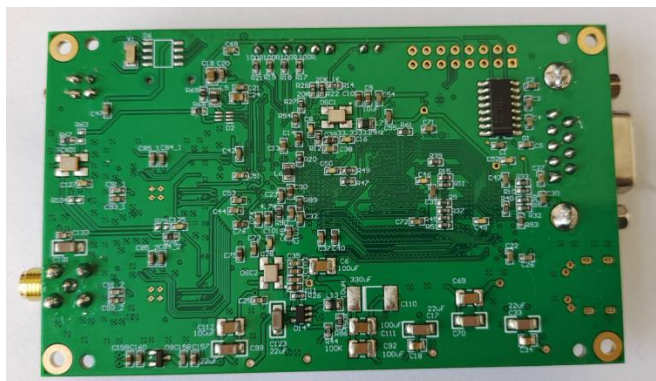


图 2 HG-TG06 硬件背面

2 主要参数

HG-TG06 基本特性如下：

1.射频芯片：MAX2769 X2，支持 GPS L1+B1I 联合定位。

2.接收机对外接口：

供电输入：+5V（通过 Type-C 或者 J4）。

串口：UART×2，LVTTTL 电平输出。

CAN 接口：CAN×1

秒脉冲：LVCOMS 电平。

3.射频接口：SMA 接口。

4.体积：100mm*60mm 直径圆形。

5.质量：50 克

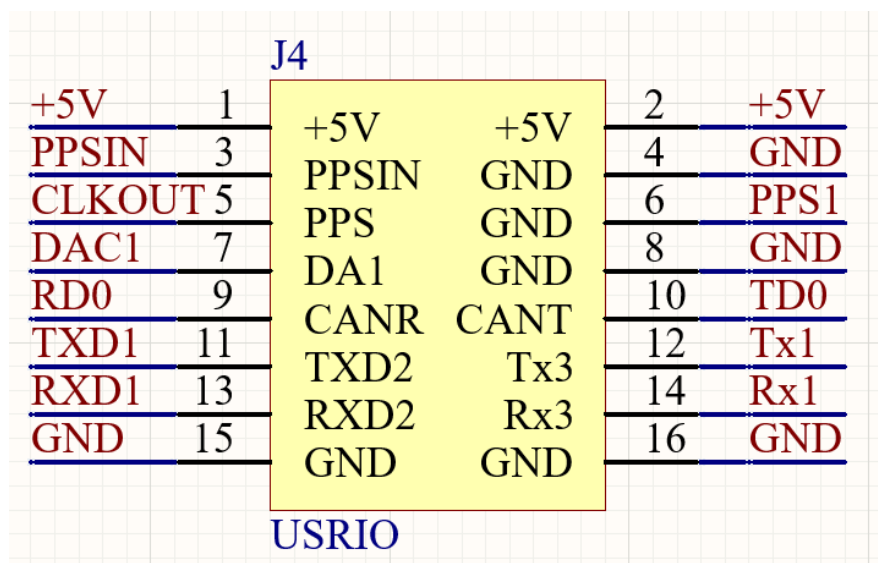


图 3 HG-TG06 对外接口（J4）

3 配套服务

- 1、本公司可解决模拟器测试问题，客户仅需承担少量费用；
- 2、硬件可以按客户要求全定制；
- 3、提供 1 年的技术支持和升级服务；